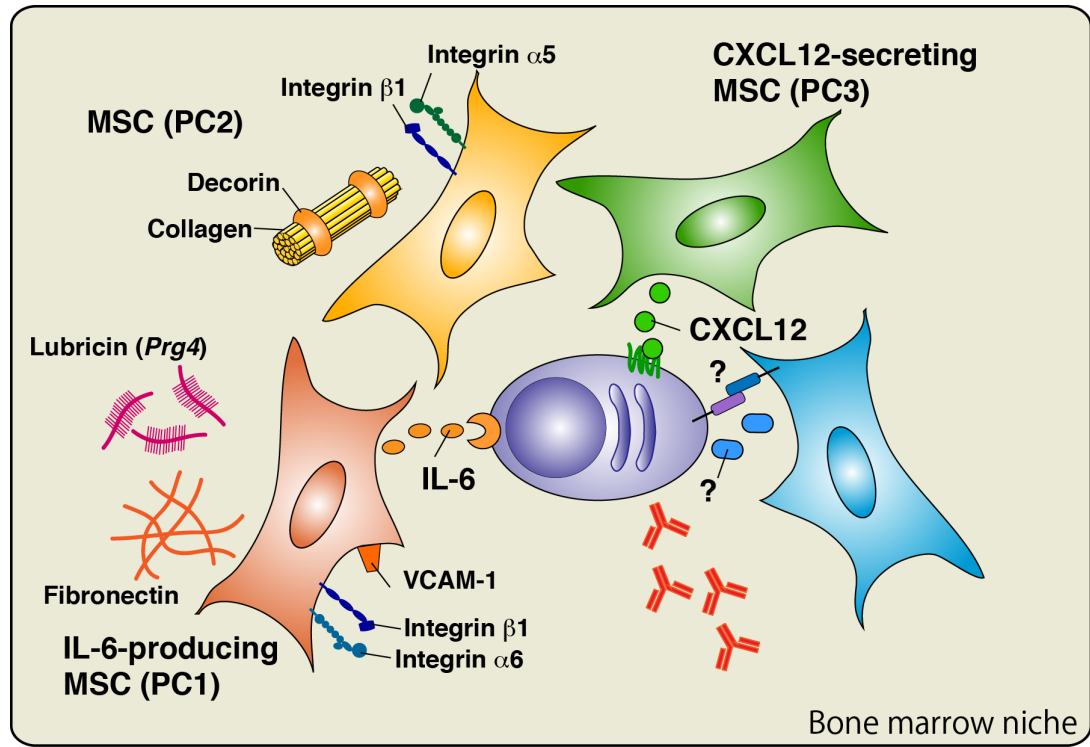


骨髄間葉系幹細胞はプラズマ細胞の維持を行う骨髄ニッチのひとつである



- PDGFR α 陽性Sca-1陽性の骨髄間葉系幹細胞 (MSC) が抗体産生細胞 (PC) の生存を試験管内で維持することを発見
- MSCといくつかのPCとは骨髄中でも近接していることを観察
- PC維持因子としてサイトカインIL-6が重要
- MSCはシングルセルRNA-seq解析ではさらにいくつかのサブグループに分類できるヘテロな集団である

開発・推進
参考資料等

東北大学加齢医学研究所遺伝子導入研究分野 高井研究室

Atsuko Kayaba, Ari Itoh-Nakadai, Kunimichi Niibe, Matsuyuki Shirota, Ryo Funayama, Akiko Sugahara-Tobinai, Yi Li Wong, Masanori Inui, Keiko Nakayama, and Toshiyuki Takai.
Bone marrow PDGFR α ⁺Sca-1⁺ enriched mesenchymal stem cells support survival of and antibody production by plasma cells *in vitro* through IL-6. *Int Immunol* in press. doi: 10.1093/intimm/dxy018