

AMED 難治性疾患開発研究事業エビデンス創出研究

「高ざり応力に伴う後天性フォンウィルブランド症候群(AVWS)の実態解明」に関する研究班
班会議 議事録

2021年2月19日(金)17:00-19:00

WEB会議(ZOOM)

【出席者】以下、敬称略

堀内 久徳 国立大学法人東北大学加齢医学研究所 教授
山下 美保子 国立大学法人東北大学加齢医学研究所 学術研究員
道満 剛之 国立大学法人東北大学加齢医学研究所 学生
矢尾板 久雄 国立大学法人東北大学病院小児科 医師
齋木 佳克 国立大学法人東北大学大学院医学系研究科心臓血管外科 教授
佐々木 康之輔 国立大学法人東北大学大学院医学系研究科心臓血管外科 助教
藤巻 慎一 東北大学病院診療技術検査部門(検査部) 臨床検査技師長
菅原 新吾 東北大学病院診療技術検査部門(検査部) 主任臨床検査技師
渡邊 真 国立大学法人京都大学大学院医学研究科循環器内科学 特定病院助教
渡部 宏俊 国立大学法人京都大学大学院医学研究科循環器内科学 特定病院助教
山本 修司 国立大学法人京都大学大学院医学研究科消化器内科学 助教
小亀 浩市 国立研究開発法人国立循環器病研究センター分子病態部 部長
田村 俊寛 公益財団法人天理よろづ相談所病院循環器内科 部長
土井 拓 公益財団法人天理よろづ相談所病院小児科 部長
松本 雅則 公立大学法人奈良県立医科大学輸血部 教授
田代 紘朗 一般財団法人平成紫川会小倉記念病院循環器内科 医師
福本 義弘 学校法人久留米大学医学部内科学講座心臓・血管内科部門 教授
鳥村 拓司 学校法人久留米大学医学部内科学講座消化器内科部門 教授
海北 幸一 国立大学法人熊本大学大学院生命科学研究部循環器内科学 准教授
井上 健 京都府立医科大学附属病院消化器内科 医師

AMED プログラムオフィサー 稲垣治 (日本製薬工業協会 医薬品評価委員会 運営委員)

AMED プログラムオフィサー 渡邊裕司(浜松医科大学 理事・副学長)

AMED 事務局 井谷睦己(創薬事業部 創薬企画・評価課 係長)

1. はじめに(研究の経過、日本血栓止血学会による「フォンウィルブランド病」診療ガイドライン、AMED による評価、倫理委員会延長などを含み) 東北大加齢研 堀内久徳(研究代表者)(10分)



2. 本研究における成果:

(1) 高ぶり応力に伴う後天性フォンウィルブランド症候群の発症メカニズム(最近の進歩、治療薬の開発を含めて) 奈良医大輸血部 松本雅則 (質疑併せて10分)



(2) 診断法である VWF マルチマー解析の標準化・簡便化

国立循環器病研究センター

小亀浩市 (10分)



(3) 臨床検査室における簡易診断法の可能性

東北大検査部

菅原新吾 (10分)



当該の動画を再読み込みする オプションを表示

目的

AVWSの診断は、これまでのところ、VWF
行われてきた。しかし、このVWF多量体解
のみ行われている。一方、遺伝性VWD2A
ファクター活性)とVWF抗原量の比 (VWF
未満が診断を支持する値として使用される。

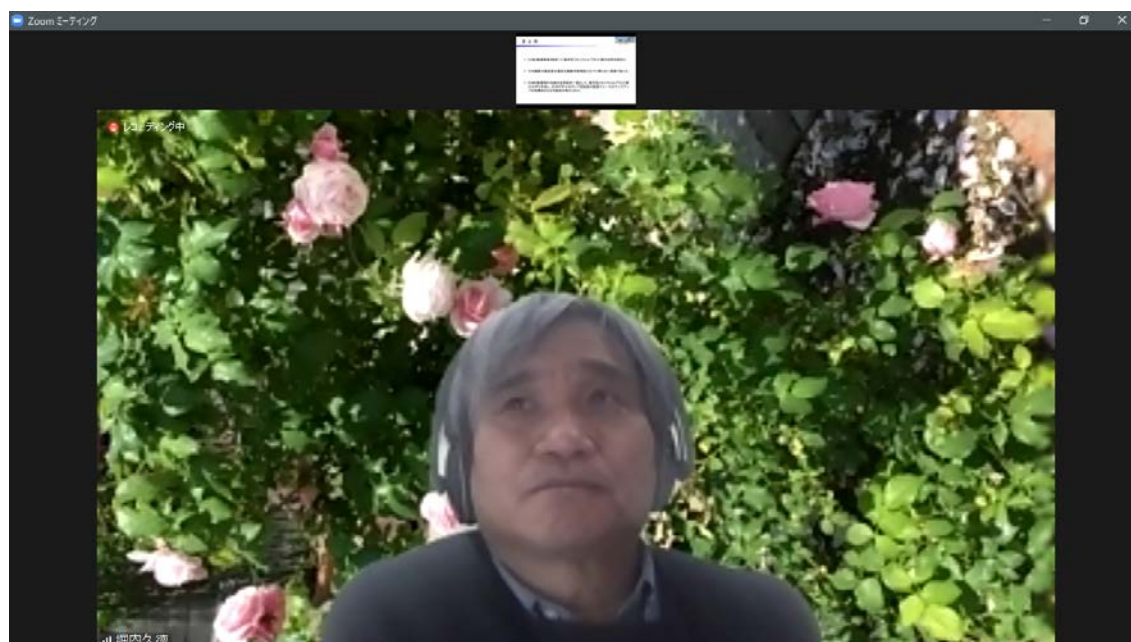


音源

(3)大動脈弁狭窄症における AVWS

東北大加齢研

堀内久徳 (10分)



天理よろづ相談所病院

田村俊寛 (10分)



(5) インペラにおける AVWS

京都大循環器内科

渡辺真 (10分)



(6) LVAD における AVWS

東北大学心臓血管外科

齋木佳克 (10分)



(7) その他の循環器疾患における AVWS 等 (MR、血管異形成消退など)

東北大加齢研

堀内久徳 (10分)

Disappearance of Angiodysplasia Following Valve Implantation in a Patient with Heart Failure: A Case Report and Review of the Literature

Control before TAVI 1day after TAVI 4months after TAVI
Patient's plasma

TAVI前

TAVI後4ヶ月

(Tsuchiya et al, *J Atherosclerosis Thrombosis*, 27, 271-277, 2020)

(8)大動脈弁狭窄症と消化管血管血管異形成

京都府立医大消化器内科

井上健

(15分)



3. 謝辞と今後の研究の展開

東北大加齢研

堀内久徳 (10分)



AMED エビデンス創出研究 Program Officer

浜松医科大学医学部附属病院 臨床薬理内科 渡邊裕司先生

