

本邦における肺移植の現状

— 肺および心肺移植研究会 肺移植症例登録報告 —

発表

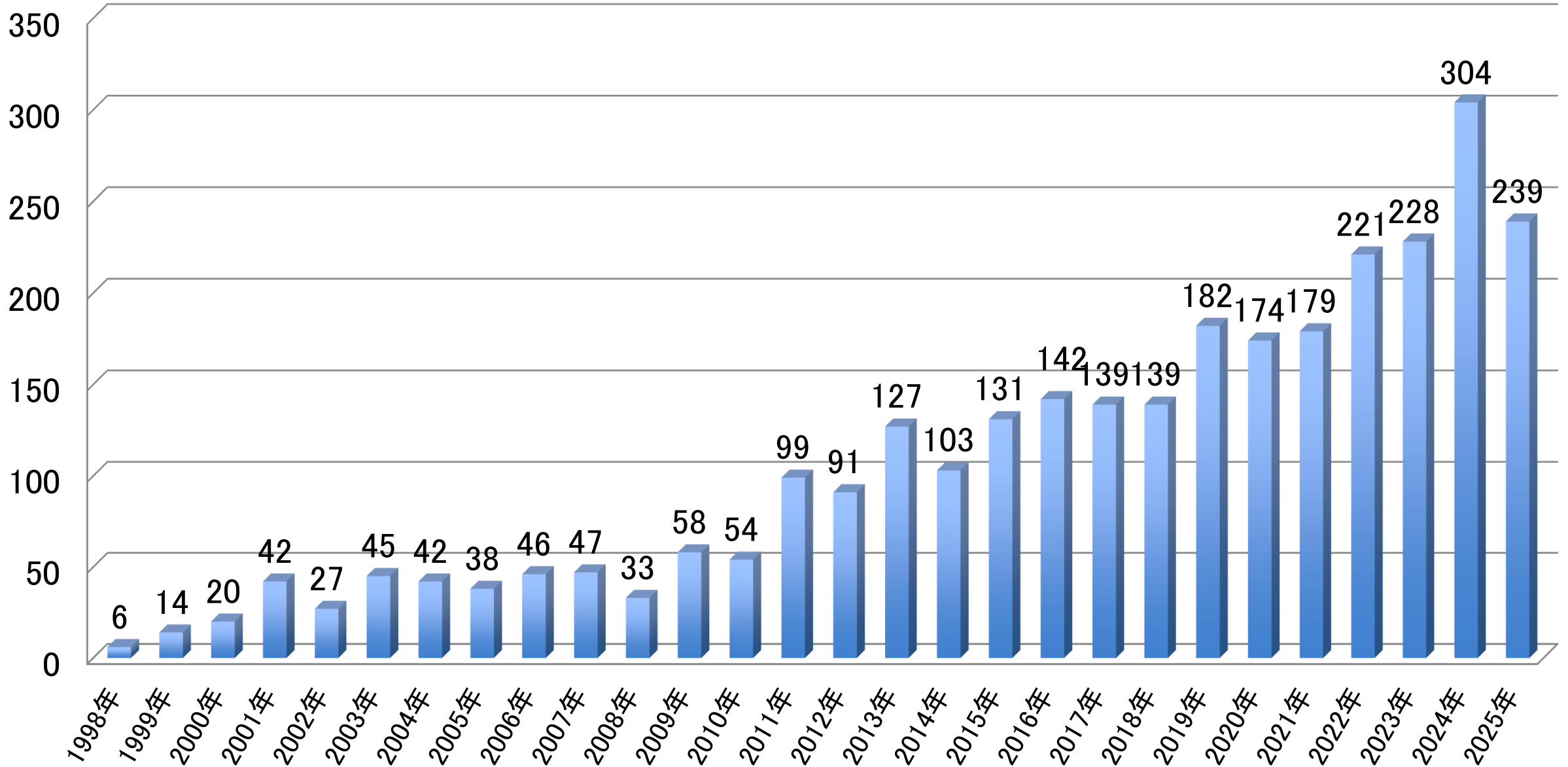
名古屋大学 大学院医学系研究科 呼吸器外科学

中村 彰太

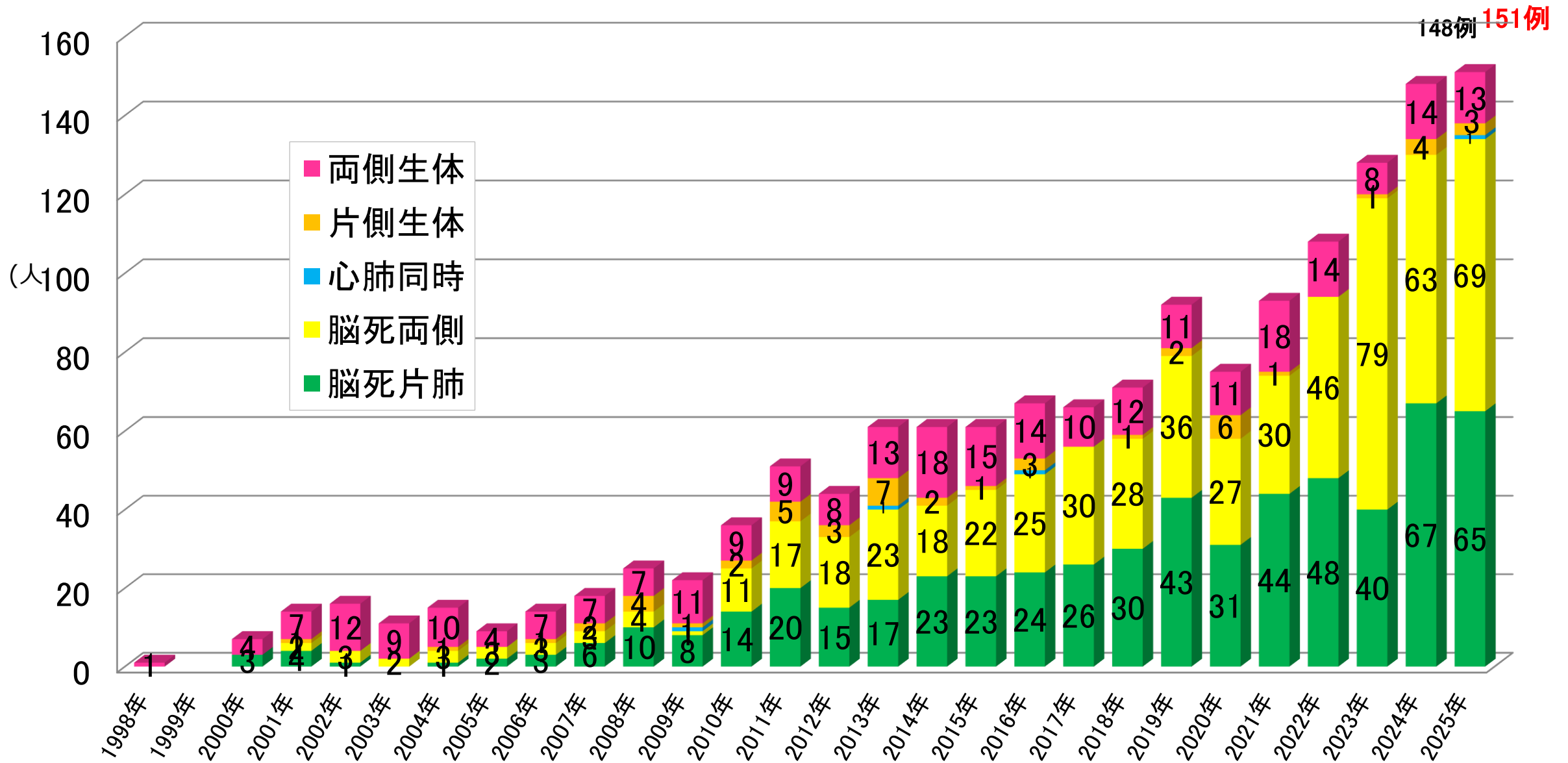
2026年1月24日

第42回日本肺および心肺移植研究会

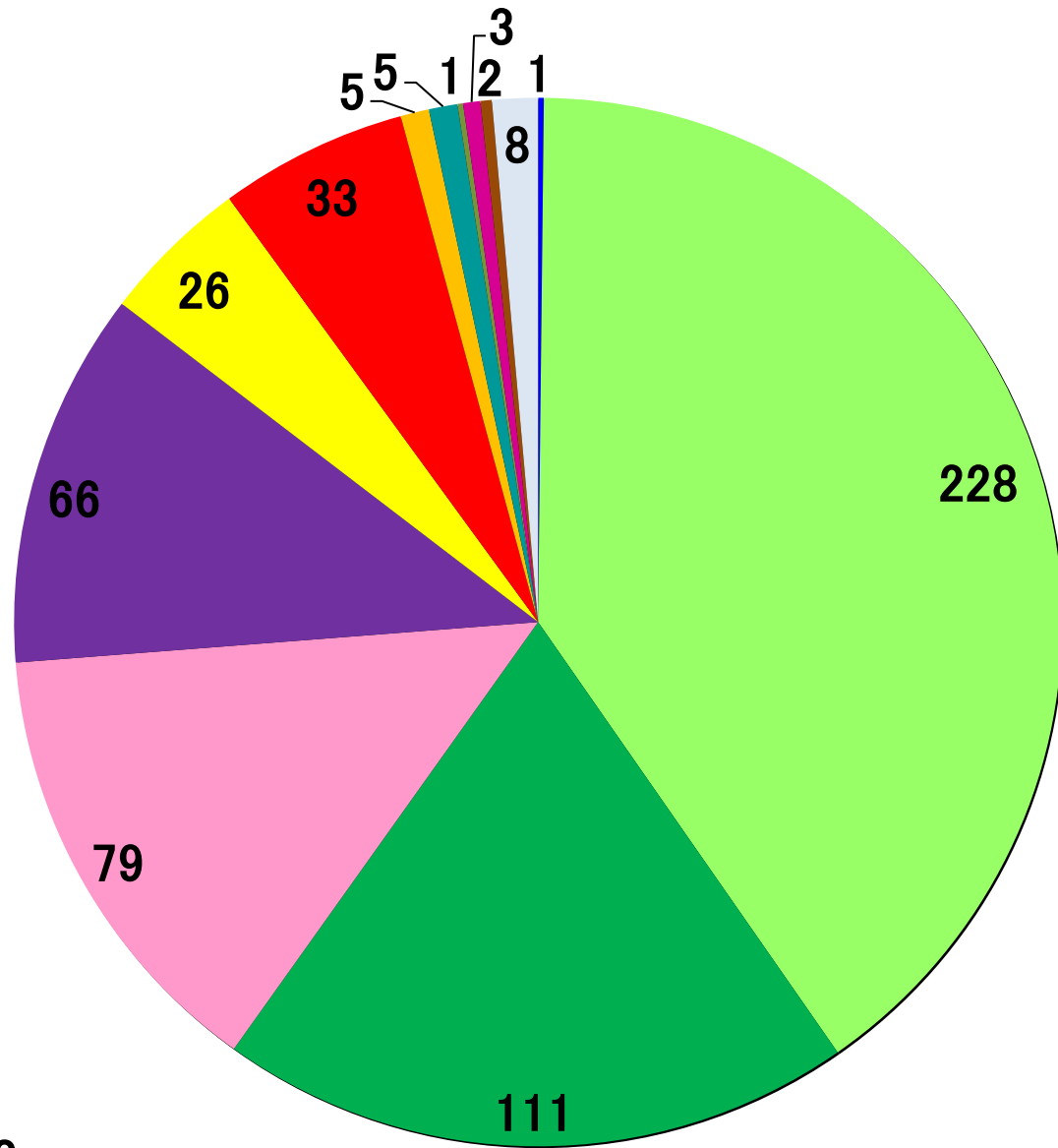
日本臓器移植ネットワーク 肺移植登録患者数推移



肺移植実施数 年次推移(総数 1465例)



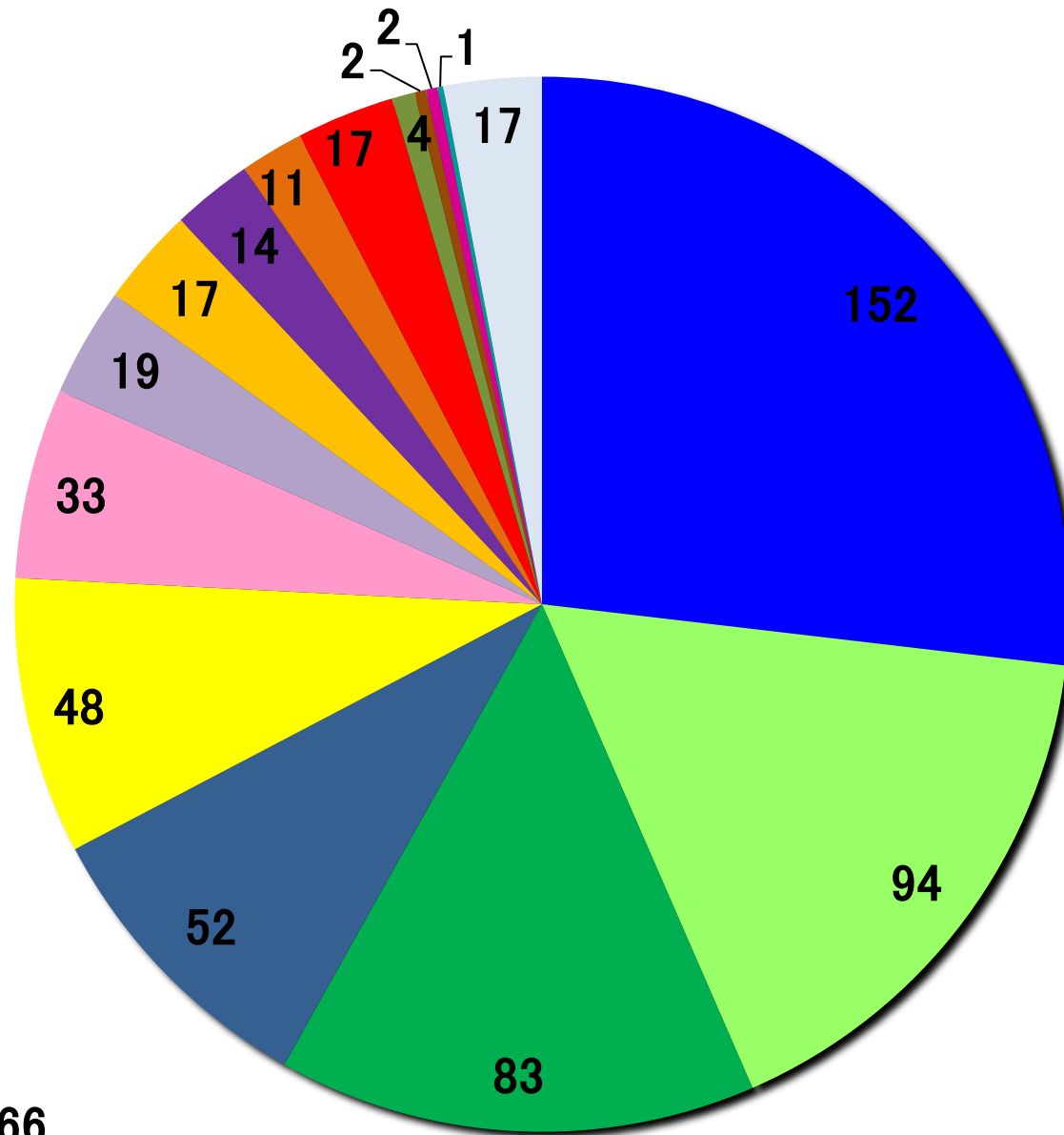
適応疾患(脳死片肺移植)



- 肺高血圧症
- 特発性間質性肺炎 (IIPs)
- その他の間質性肺炎
- リンパ脈管筋腫症
- 肺気腫
- 造血幹細胞移植後肺障害
- 肺移植後移植片慢性機能不全 (CLAD)
- 閉塞性細気管支炎
- 肺移植手術後合併症
- ランゲルハンス細胞組織球症
- サルコイドーシス
- じん肺
- 上記に該当しないその他の疾患

N=568

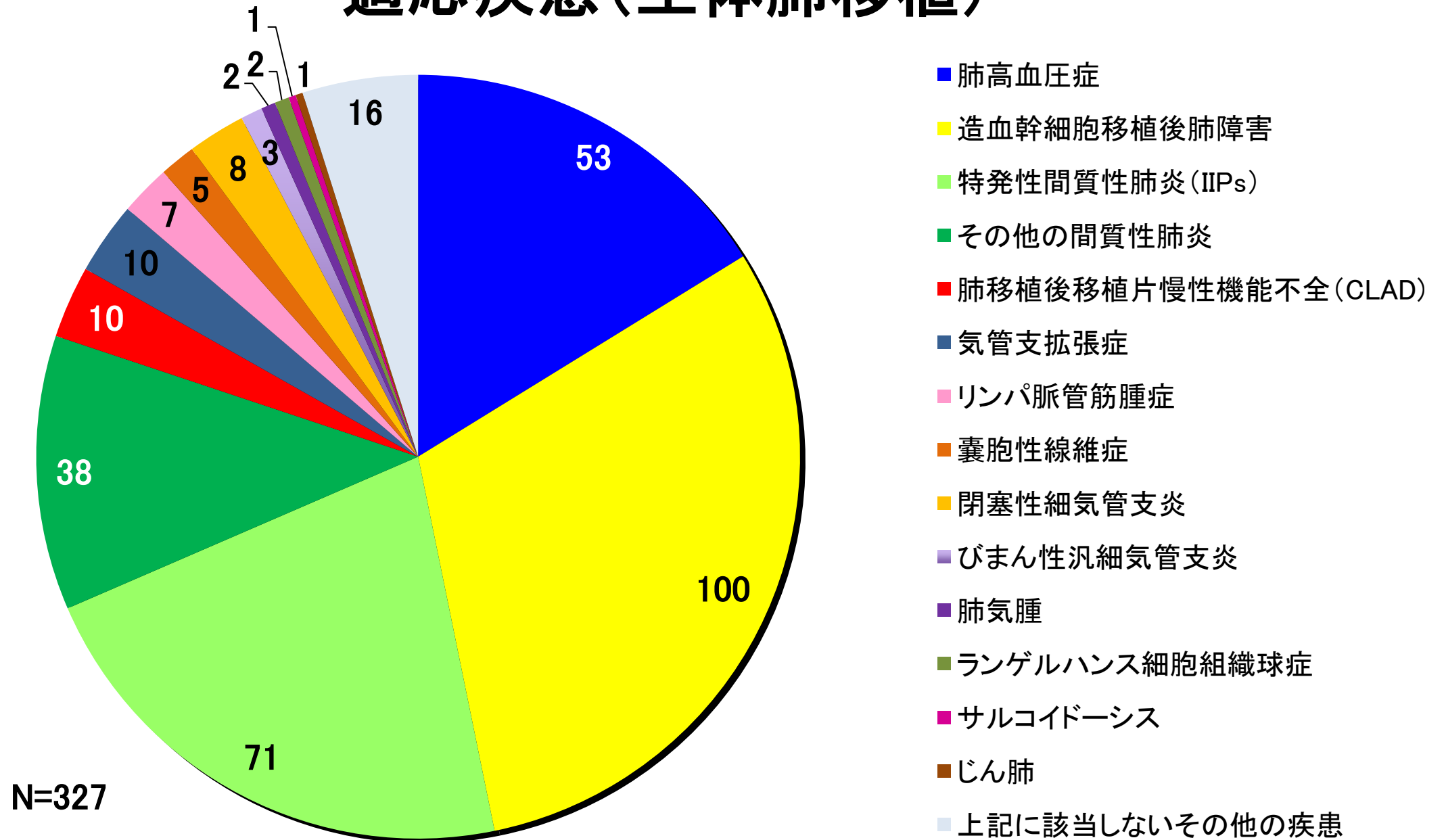
適応疾患(脳死両肺移植)



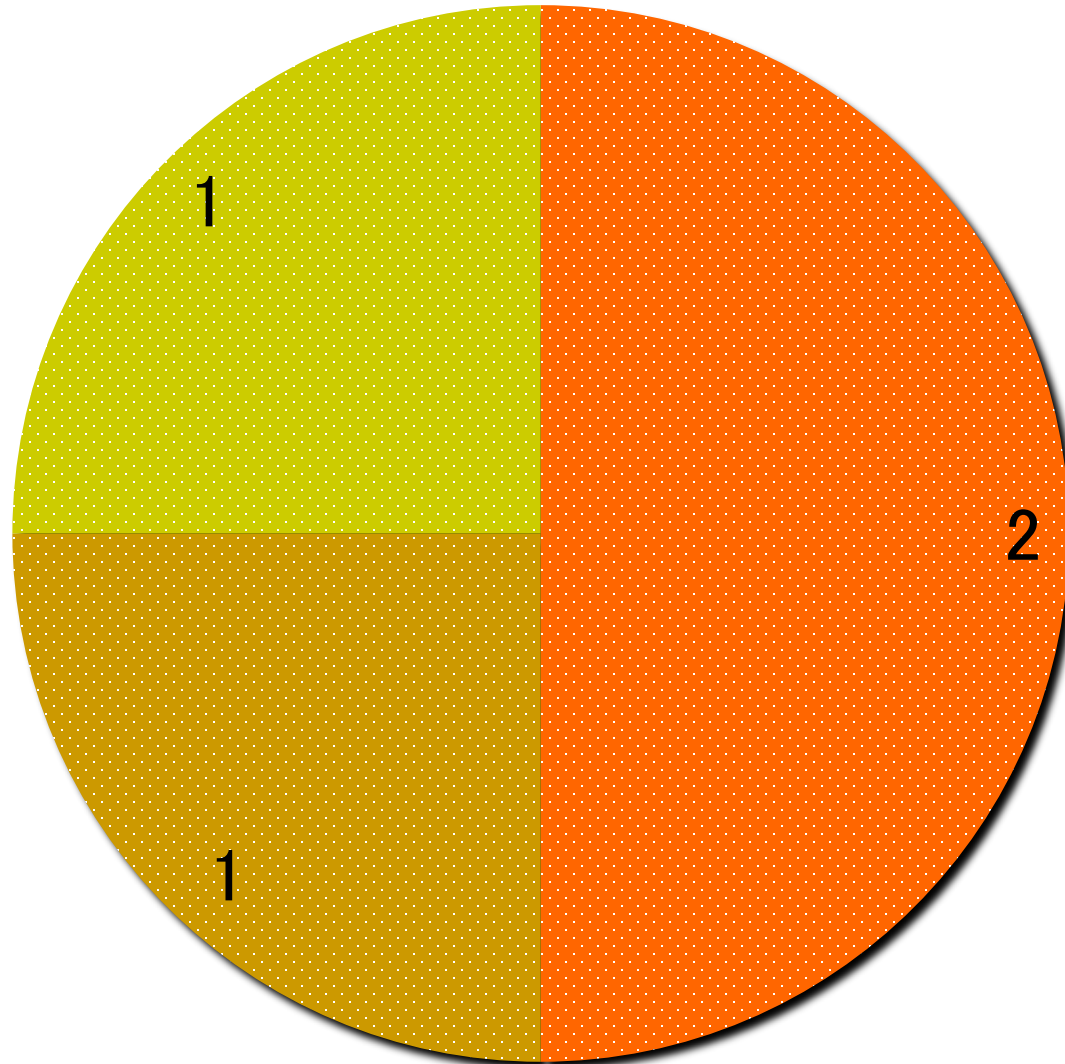
- 肺高血圧症
- 特発性間質性肺炎(IIPs)
- その他の間質性肺炎
- 気管支拡張症
- 造血幹細胞移植後肺障害
- リンパ脈管筋腫症
- びまん性汎細気管支炎
- 閉塞性細気管支炎
- 肺気腫
- 嚢胞性線維症
- 肺移植後移植片慢性機能不全(CLAD)
- ランゲルハンス細胞組織球症
- じん肺
- サルコイドーシス
- 肺移植手術後合併症
- 上記に該当しないその他の疾患

N = 566

適応疾患(生体肺移植)



適応疾患(心肺同時移植)

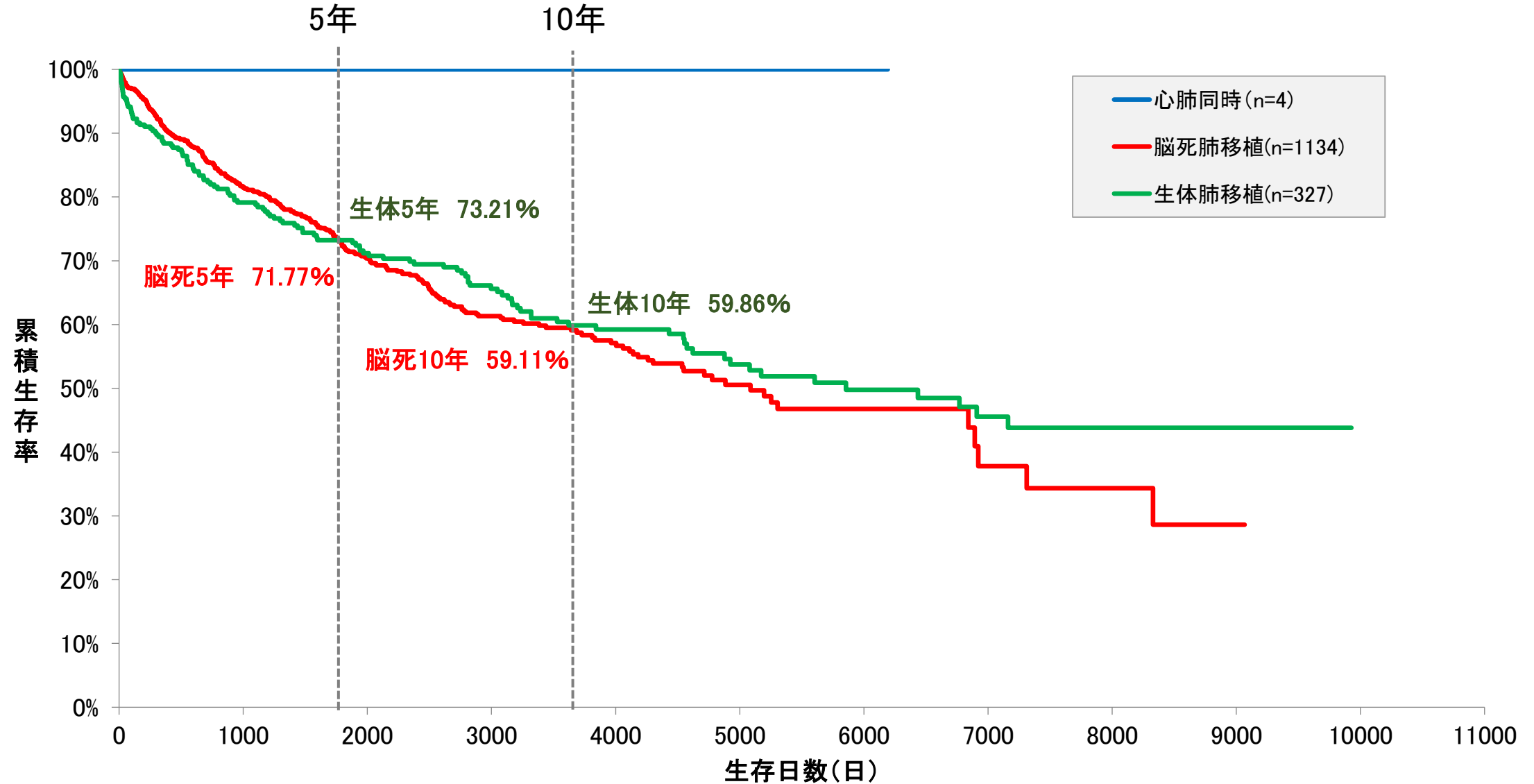


- 先天性短絡性心疾患に伴う肺動脈性肺高血圧症(アイゼンメンジャー症候群)
- その他の肺高血圧
- 拘束性心筋症

N=4

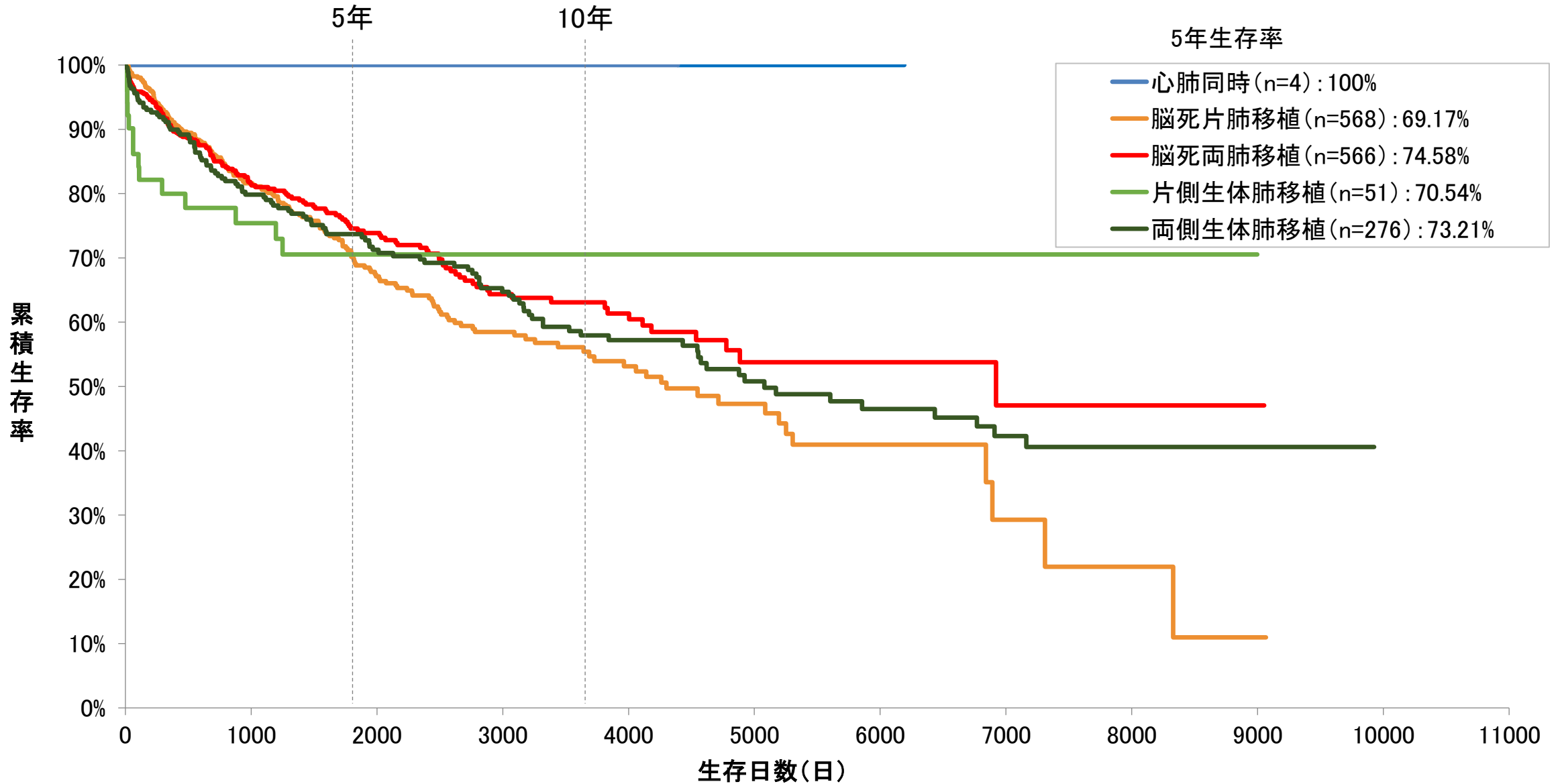
術式別肺移植後生存率(3術式)

(1998年10月1日～2025年12月31日)



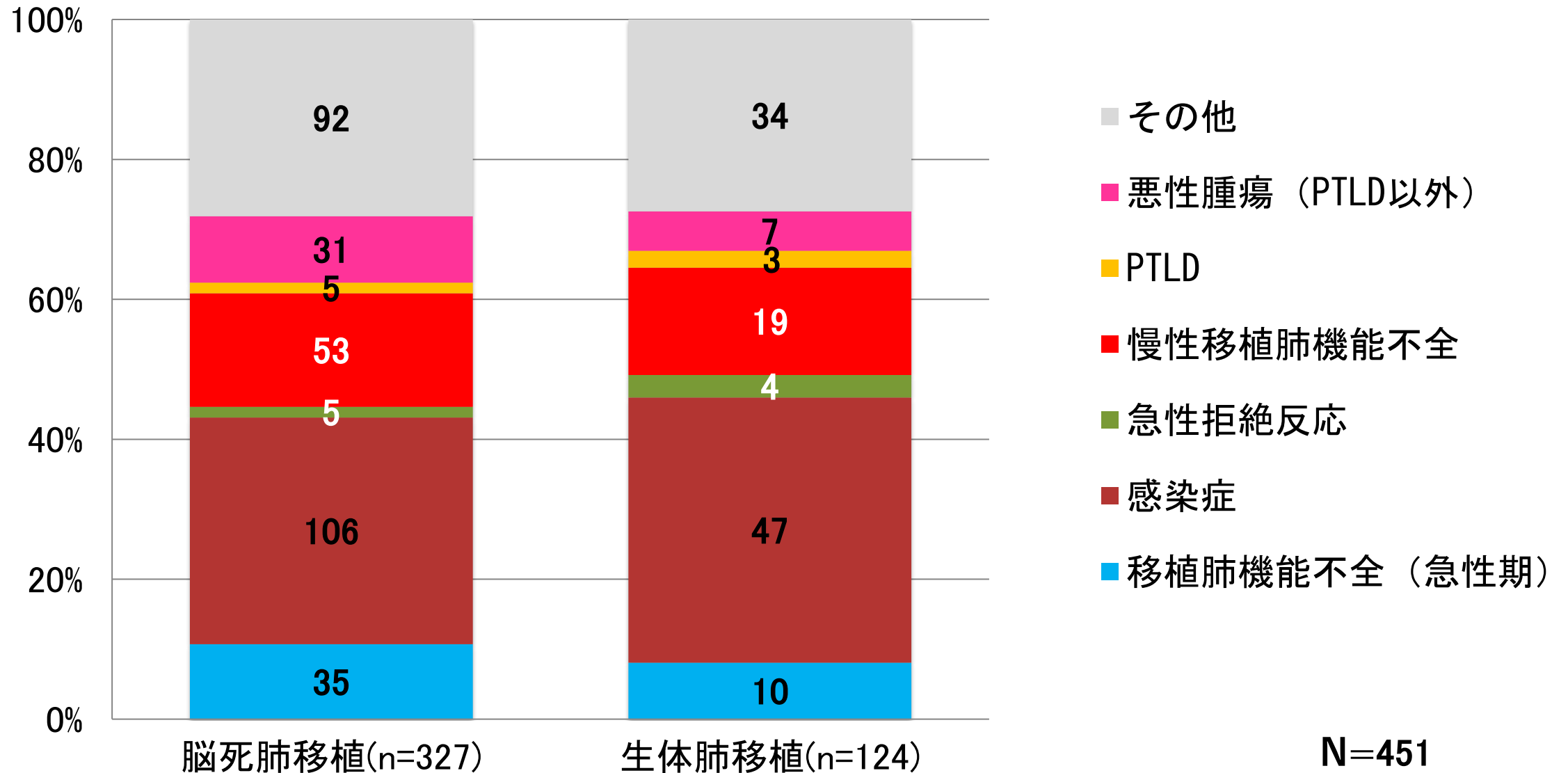
術式別肺移植後生存率(5術式)

(1998年10月1日～2025年12月31日)



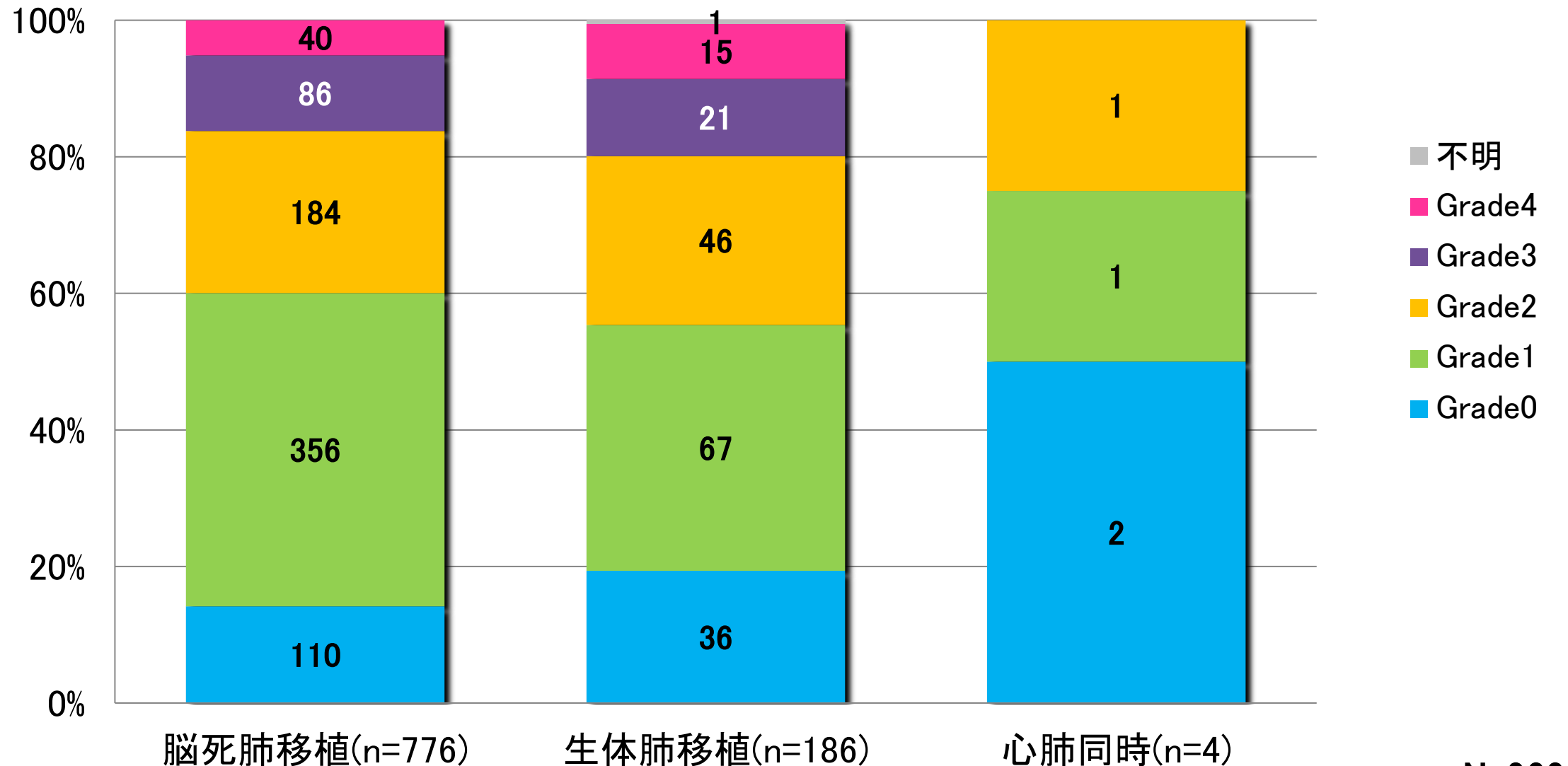
肺移植後の死因

(1998年10月1日～2025年12月31日)



肺移植後の活動性の状況 (mMRC分類)

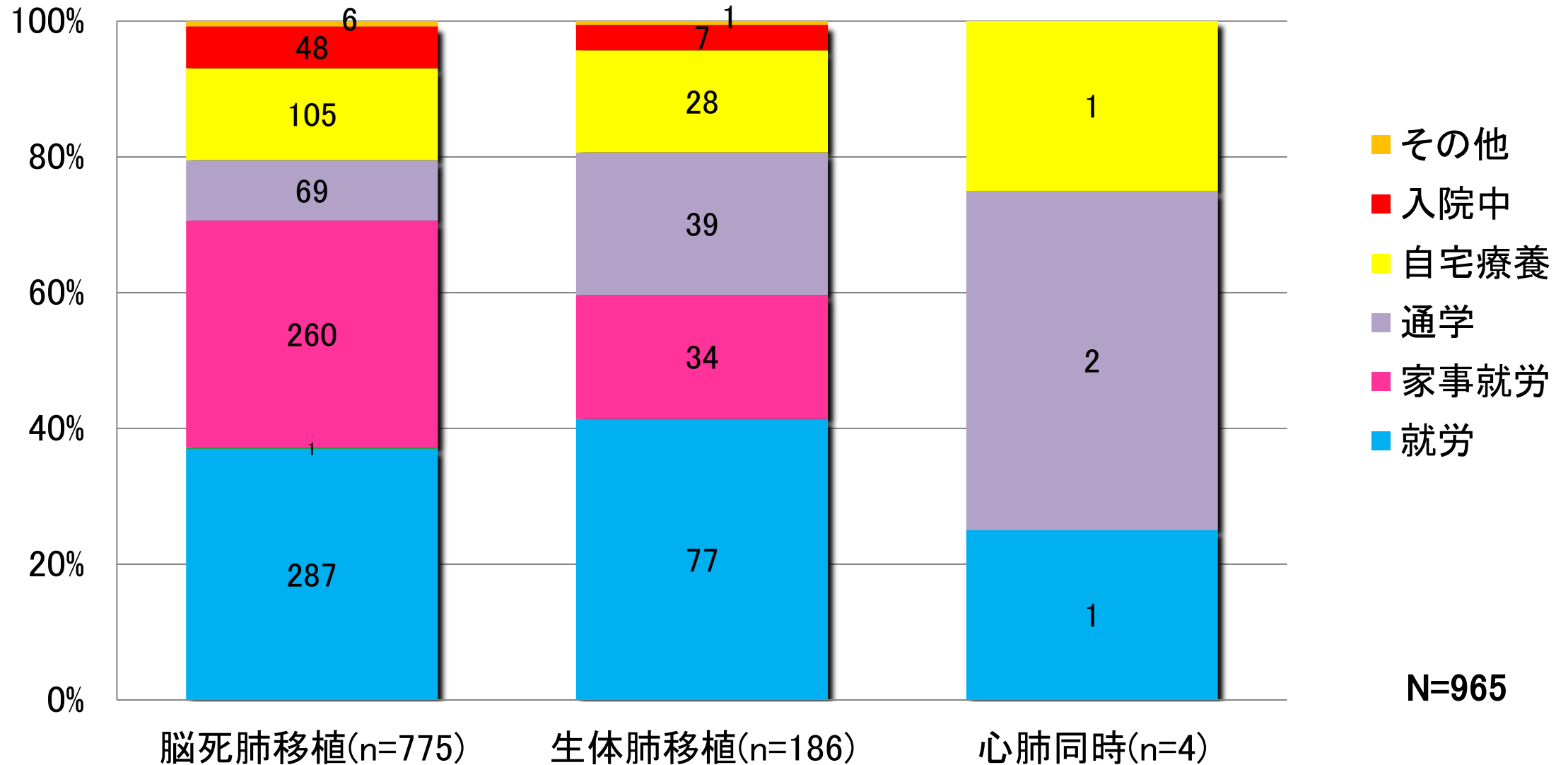
(1998年10月1日～2025年12月31日)



N=966

肺移植後の就労状況

(1998年10月1日～2025年12月31日)



N=965

施設別移植施行例数

(1998年10月1日～2025年12月31日)

移植施設	脳死	生体	心肺同時	計
東北大学	208	20		228
獨協医科大学	34	4		38
千葉大学	17	3		20
東京大学	242	35	1	278
藤田医科大学	8	0		8
名古屋大学	3	0		3
京都大学	273	140		413
大阪大学	88	11	3	102
岡山大学	141	97		238
福岡大学	94	11		105
長崎大学	26	6		32
計	1134	327	4	N = 1465

2025/12/31現在

肺および心肺移植研究会事務局より

データ集計にご協力いただきました皆様に、心より御礼申し上げます。

- ✓ 臓器移植包括的レジストリ (TRACER) の運用開始後初めて
- ✓ 本データは今後も修正・更新が行われる予定
- ✓ データをご参照の際には最新版を確認